

Guide d'utilisation rapide DT-300+



Démarrage / Arrêt : Appui sur le bouton face arrière

3 ouvertures de diaphragme sont disponibles en fonction de la finesse d'analyse souhaitée : 1, 2 ou 3 mm

Prise de mesure :

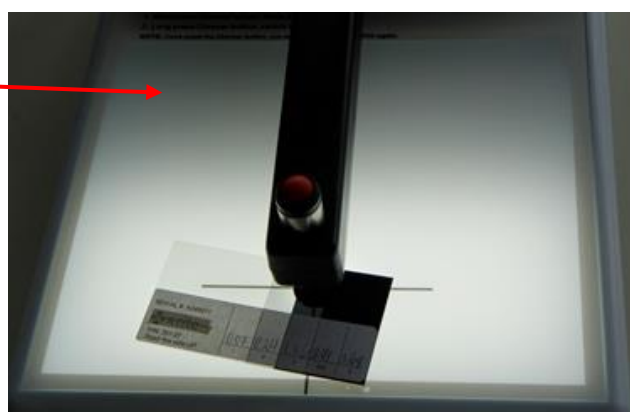
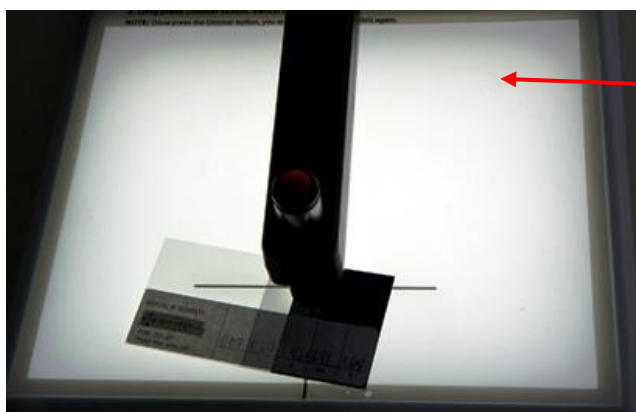
- ✓ Faire le zéro à chaque allumage en appuyant pendant 2 secondes simultanément sur le bouton "Null" et le bouton poussoir de mesure, jusqu'à affichage de "0 .00"
- ✓ Mesure par pression sur ce même bouton poussoir



Variation de l'intensité lumineuse de la table : 5 possibilités

⇒ (n'influence pas la calibration)

- ✓ Appui bref sur "Dimmer" - 5 intensités lumineuses disponibles
- ✓ Appui long sur "Dimmer" : éteint ou allume, en fonction de son état, la partie haute de la table



Etalonnage :

L'étalonnage se fait sur toute la gamme : entre 0 et 5,0.

Procédure :

- ✓ Eteindre le DT300+
- ✓ Mise en tension du DT tout en appuyant sur "Null"
- ✓ Affichage P puis 0 .00 (Partie .Correction)
- ✓ Faire un appui long sur « NULL »
- ✓ Choisir le niveau d'éclairement voulu en appuyant sur « DIMMER »
- ✓ Faire le 0 sans utiliser l'échelle de référence (mesure + appui long sur « Null »)
- ✓ Pour chaque mesure effectuée sur l'échelle de référence:
- ✓ Corriger la valeur mesurée à l'aide des touches CAL+ et CAL- en indiquant la valeur de référence de la cale étalon



- ✓ Eteindre le DT300+.
- L'étalonnage sera automatiquement sauvegardé et vous pourrez commencer à travailler en le rallumant

Attention, refaire un étalonnage à chaque changement de diaphragme

Emballage d'expédition DT300+

