



SNAKE EYE

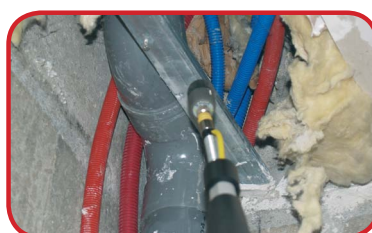
Système portatif d'inspection vidéo

Le SnakeEye est un système d'inspection vidéo à distance économique, robuste, portable idéal pour des contrôles dans des zones d'accès difficile. Il est léger, modulaire et maniable. Il utilise une caméra CCD avec un écran LCD couleur TFT et délivre une image claire en couleur pour une fraction du prix des systèmes vidéo classiques d'inspection à distance.

LÉGER, MODULAIRE ET MANIABLE

Le SnakeEye utilise une tête d'inspection vidéo avec une caméra interchangeable qui peut être facilement fixée sur un bras avec tête articulée, sur des bras télescopiques de différentes longueurs ou sur une bague d'adaptation pour un doigt. Il peut également être équipé d'une caméra avec monture type C pour l'adaptation de fibres optiques, d'endoscopes et boroscopes.

De part sa conception, le SnakeEye, peut être facilement configuré pour inspecter l'intérieur des tuyauteries, de machines, effectuer des inspections sous véhicules, sous avion, à l'intérieur de moteurs et de réservoirs, également des inspections sous-marine grâce à sa caméra étanche et aussi des contrôles de nuit avec sa caméra infrarouge.





ACCESSOIRES



- **Poignée porte caméra :**
 - Longueur standard : 50 cm
 - Autre longueur disponible : 1 m



- **Câble flexible semi-rigide :**
Longueurs disponibles : 1.5 ; 3; 5; 10; 15 et 25m;



- **Batterie bandoulière :**
 - Batterie d'alimentation externe en bandoulière
 - Autonomie d'environ 5 à 6 heures
 - Poids : environ 3,5 kg



- **Caméra LED infrarouge :**
Haute résolution, vision de nuit (diamm. 46mm)



- **Adaptateur USB :**
Permet de connecter à un ordinateur pour faire une acquisition de photos et de séquences vidéos.



- **Perche télescopique :**
Longueurs disponibles :
0.6m-1.2m / 1.2m-2.1m
1.8m-3.3m / 2.4m-4.5m



- **Outil de centrage :**
Permet de centrer la caméra à l'aide de pions tout en assurant un mouvement régulier pendant le déplacement du câble.
Diamètres disponibles : 65mm, 100mm, 125mm.
Autres diamètres, nous consulter.



- **Miroir 45°:**
Miroir pour vision à 90°, quand l'espace n'est pas suffisant pour orienter la caméra.



- **Caméra Miniature :**
Diamètre de 8 mm avec un câble semi-rigide de 1 mètre. Livrée avec un miroir 45°.

SPÉCIFICATIONS SNAKE EYE II ET III

■ Alimentation :

- Jusqu'à 90 minutes d'autonomie en fonctionnement continu
- 2 x batteries rechargeables 6V NiMH
- Chargeur rapide
- Adaptateur AC 100-240V / DC 12V
- Adaptateur allume-cigare 12V

■ Bras :

- Longueur 50 cm
- Articulation à 90°
- Poignée avec revêtement anti-dérapant

■ Caméra :

- Caméra CCD
- Diamètre 29 mm
- Interchangeable
- Sensibilité 10 Lux
- Champ de vision de 46°
- 4 LED intégrées pour éclairage en 3 niveaux
- Étanche jusqu'à 30 m de profondeur

■ Poids inférieur à 1,1 kg

■ Fonctionnement entre 0°C et 50°C

■ Sortie Vidéo Standard NTSC ou MPEG-4 (.avi) sur carte SD



Tableau de comparaison	SNAKE II	SNAKE III
Ecran couleur LCD 12,7 cm	O	O
Résolution 320 x 234 pixels	O	-
Résolution 640 x 480 pixels	-	O
Enregistrement de copie d'écran et de commentaire audio	-	O
Enregistrement des vidéos sur la carte SD	-	O
Sortie vidéo au format NTSC pour enregistrement de séquence vidéo sur support externe (ordinateur, disque dure...)	O	O
Port USB	-	O
Caméra LED diamètre 29mm	O	O
3 niveaux d'éclairage	O	O
Poignée dragonne	O	O
Utilisation possible en continu avec alimentation secteur	O	O
Protection caoutchouc	-	O
Étanche aux projections d'eau	O	O
Étanchéité IP68	-	O

KITS

Kit basic W :

- PP01 Unité de visualisation 12,7 cm
- PP02 Caméra CCD
- PP03 Câble souple 1,2 m
- PP04 Bras rigide 50 cm
- PP05 Adaptateur pour doigt
- PP07 Chargeur de batterie
- PP08-03 Adaptateur secteur 240 V
- PP09 Adaptateur allume-cigare 12 V
- PP11 Valise de transport
- RP17 Kit d'étanchéité IP68 (uniquement pour snake III)



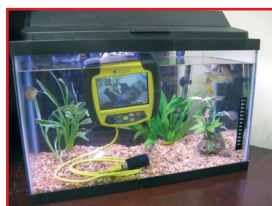
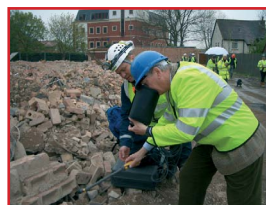
Snake Eye III



Snake Eye II

APPLICATIONS

- Maintenance industrielle : inspection de machines, tuyauteries, canalisations, réservoirs, soudures, vannes, cages d'ascenseur...
- Inspection sous-marine : inspection des coques de navires, des hélices, écluses...



- Maintenance aéronautique, automobile, ferroviaire : inspection des moteurs, inspection sous véhicule, d'organes difficiles d'accès sans démontage...
- Sécurité et secours : tremblement de terre, recherche de victimes, inspection de véhicules, contrôle douaniers...

Spécifications soumises à modification sans préavis.