



Magnétoscopie  
Ressuage

# LK-YK3

*Électro-aimant sur batterie AC/DC*

## DESCRIPTION

Le modèle LK-YK3 est la nouvelle génération d'électro-aimant sur batterie. Il permet d'effectuer des contrôles en magnétoscopie sans se soucier de l'accès au courant. Plus robuste et puissant que l'ancienne version, le LK-YK3 reste la solution mobile complète la plus compacte du marché avec ses 2,7 kilos pour 1 kg de pack batterie lithium-ion. L'interrupteur est placé sur le dessus selon un certain angle spécialement pensé pour limiter la fatigue du pouce et du poignet de l'opérateur. Le LK-YK3 dispose d'une autonomie de 5 à 6h, suffisante pour une journée de contrôles classique.

Si toutefois vous avez besoin de davantage d'autonomie, la batterie intégrée au pack est interchangeable avec le nombre de batteries supplémentaires que vous souhaitez. L'appareil permet de travailler en courant alternatif (convertisseur intégré au pack batterie) ou en courant continu. Le LK-YK3 peut aussi être utilisé sur secteur pour davantage de puissance.

Conforme à la norme NF EN ISO 9934-3, la pince soulève une masse supérieure à 4,5 kg en mode AC et à 18 kg en mode DC. Une lumière blanche intégrable de plus de 1000 lux permet de satisfaire aux conditions d'observations selon NF EN ISO 3059 dans n'importe quelle situation. Besoin d'effectuer des contrôles en fluorescent ? Pas de problème, une lumière UV-A est également disponible en option.

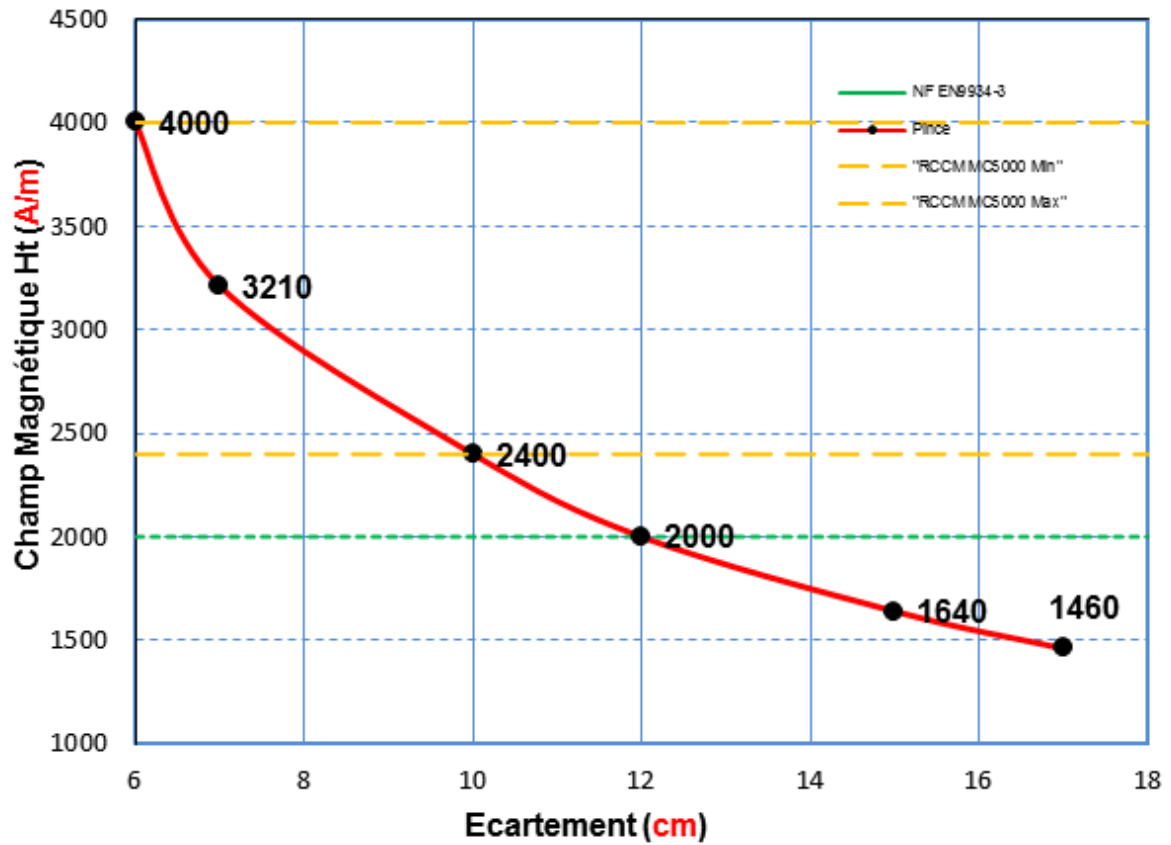
Tous les modèles sont livrés dans une mallette robuste avec ceinture pour placer l'électro-aimant, le pack batterie et les aérosols de produits. Deux sabots biseautés pour les vérifications de soudures d'angle font également partie du kit.

## CARACTÉRISTIQUES TECHNIQUES

Masse électro-aimant	2,7 kg
Dimensions électro-aimant (L x l x h)	190 x 50 x 190 mm
Types de courant et d'onde	14,8 DC converti en 110 VAC non sinusoïdal
Pôles	25 x 25 mm
Écartement	50-200 mm
Intensité du champ magnétique	2 400 A/m à écartement nominal de 100 mm
Force de soulèvement	> 4,5 kg (AC) & > 18 kg (DC)
Indice de protection	IP 65
Lumière blanche	3 000 lux
Lumière UV-A (option)	3 000 $\mu$ W/cm <sup>2</sup>
Autonomie batterie	5-6h
Masse pack batterie	1 kg
Capacité batterie	6 000 mAh
Dimensions pack batterie (L x l x h)	150 x 100 x 60 mm
Longueur câble	1,5 m - entièrement détachable («quick plug»)
Masse totale de la valise	9,5 kg



## Mesures du champ magnétique tangentiel à différents écartements



## OPTIONS



Lumière UV-A



Batterie de recharge

## PRODUITS ASSOCIÉS

Notre gamme d'aérosols PMUC FLUXO 3 (liqueur magnétique noire base pétrole), FLUXO 215 (liqueur magnétique noire base aqueuse), FLUXO 7 (fond blanc) et FLUXO 5 (solvant pour fond blanc) permettent d'effectuer un contrôle magnétoscopique en lumière du jour.

En magnétoscopie fluorescente, le FLUXO 6 (liqueur magnétique fluorescente base pétrole) ou le FLUXO 307 (liqueur magnétique fluorescente base aqueuse) sous un éclairage UV-A adapté remplissent les conditions nécessaires pour mener à bien vos contrôles.

Quant au trio ANALYSSE (mesureur de champ magnétique tangentielle), MAGNETIS (mesureur de champ magnétique rémanent) et POLLUX (combiné radiomètre/luxmètre), ils seront les garants d'un contrôle correctement réalisé, en accord avec les normes NF EN ISO 9934-3 et NF EN ISO 3059.



*Fluxo*



*Analyse*



*Magnétis*



*LX-1135*



*Pollux*



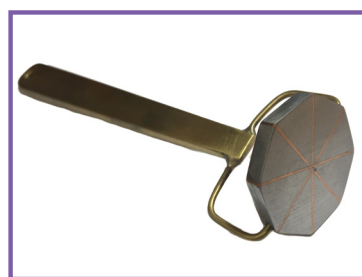
*Indicateur M5*



*Croix de Berthold*



*Indicateurs Castrol*



*Témoin ASME*