



VANTAGE

Appareil monovoie, bi-fréquence

Le VANTAGE est un appareil portable, léger, maniable possédant un clavier à touches d'accès rapide pour les fonctions courantes, et permettant une détection image des défauts.

C'est un appareil possédant de puissantes fonctions calculs quantifiant les indications détectées, même si les réglages images ne le permettaient pas.

Le VANTAGE enregistre tout, les essais dynamiques et les réglages. Le VANTAGE rejoue tout, soit localement, soit sur PC.

AFFICHAGE

L'écran du Vantage est clair et précis et facilement observable même en plein soleil. L'écran couleur a un affichage de 320 x 240 pixels offrant une excellente résolution qui vous permettra une bonne interprétation des défauts. Vous avez la possibilité de basculer facilement entre un écran à fond blanc ou noir permet à l'opérateur d'adapter au mieux la visibilité. Il est aussi possible de passer en plein écran.

INTERFACE UTILISATEUR

L'interface utilisateur est conviviale. Les fonctions se trouvent dans un menu sur une simple barre latérale permettant un accès direct aux paramètres de l'instrument. L'architecture du menu est intuitif ce qui permet aux opérateurs une prise en main rapide. Un affichage des signaux en base de temps (Strip-Chart) est disponible pour aider rapidement à la détection des défauts.

GAMME DE SONDÉS COMPATIBLES

L'instrument possède à la fois un connecteur Lemo00 pour connecter les sondes absolues et un connecteur Lemo 12-P pour connecter des mini-rotors de différentes marques pour le contrôle d'alésages, des sondes à montage en Pont et des sondes à réflexion. Le rapport signal sur bruit est excellent, ce qui permet une plus grande probabilité de détection et propulse le Vantage dans toutes les techniques de contrôle par Courants de Foucault.



RAPPORTS FACILES ET ANALYSES

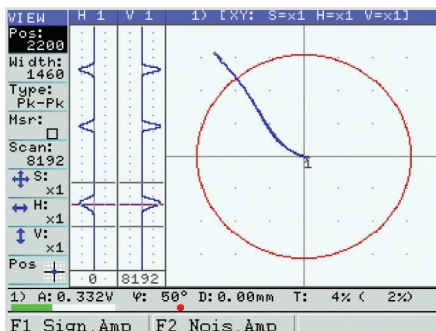
Un câble USB et le logiciel de transfert sont inclus sans frais. Ils permettent le transfert et la création de rapports des résultats sur ordinateurs. Le connecteur USB permet le transfert des données ainsi que pour les mises à jour logicielles. Le taux maximal de traitement des données est de 8 kHz, ainsi le Vantage peut stocker 200 enregistrements de données à plus de 1 kHz pendant 240 secondes chacun.

LE VANTAGE EN BREF...

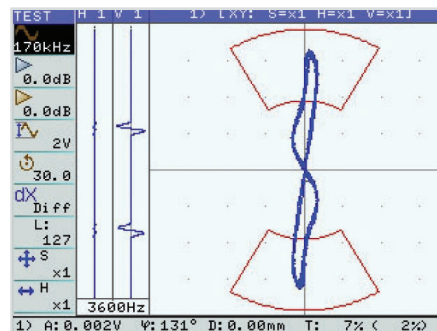


- Monovoie - Double fréquence
- Touches à accès rapide
- Ecran (320 x 240 pixels) 3,5" - Vue claire et précise
- Maintien facile en main et poids plume (800 g)
- Contrôle Alésage par pistolet rotatif
- Hocking - Saturn & Mercure (Reconnaissance Auto)
- Mémoire interne
- Mode jour et nuit. Affiche plein soleil
- Batterie interchangeable NiMH jusqu'à 5h30 d'autonomie
- Prise Lemo 12 - Sonde réflexion en pont, mini-rotor

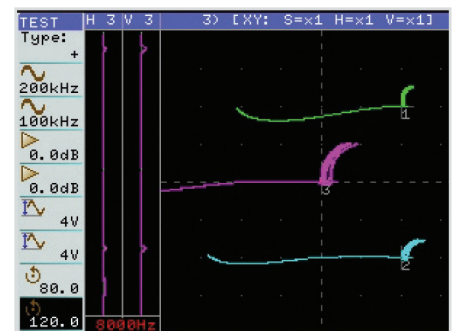
ECRANS



Vue d'une séquence de données.



Affichage contrôle rotatif avec
alarme sectorielle



Affichage double fréquence et du
mixage en mode "nuit"

SPÉCIFICATIONS

Sonde

Modes : Connecteur Lemo00 pour sondes absolues & Connecteur 12P pour sondes à réflexion, en pont et mini-rotor

Test : Simple et double fréquence (F1 et F2) et Mixage

Fréquence : 50Hz -> 12MHz

Tension injection : 0.5, 1, 2, 4, 6V Crête-Crête

Signal

Phase : 0-359° par pas de 0.1°

Pré-ampli : -.0 à 40dB par pas de 0.1, 1, 6, 10dB

Ampli : 0-30dB par pas de 0.1, 1, 6, 10dB

Echantillonnage : 1 à 8 KHz

Filtres : 5 types : Passe-Haut, Passe-Bas, Passe-Bande, Différentiel, Moyennage gamme de fréquence (0-4KHz par pas de 1Hz)

Null : balance et zéro instantané indépendants

Charge : Sélection automatique de la charge



Affichage

Ecran : 3.5" 320x240 pixels, 115DPI/0.22mm

Mode : Plan d'impédance et Strip-Chart, plein écran avec ou sans Strip-Chart

Thème couleur : Jour ou Nuit

Voies : 3 pages indépendantes avec F1, F2 et MIXAGE

Mixage : 5 Algorithmes différents

Grille : 8 par 8

Graticule : 9 positions préenregistrées

Étalonnage : Courbe d'étalonnage jusqu'à 6 points



Alarme

Type : Boite, Secteur, Cercle, Niveau, Trapézoïdal

Nombre : 3 alarmes différentes, 1 par voie et mixage

Sortie : Audible, visuelle, et externe

Enregistrement

Réglages : 100 réglages possibles

Données : sauvegardées sur mémoire interne : jusqu'à 200 fichiers de données (1KHz :4min -> 8KHz :30secondes)

Logiciel

Compatible : Windows XP, Windows Vista et Windows 7

Connecteur : USB 2.0

Logiciel qui permet de relire les données et mise à jour.

Forme

Dimensions : Hauteur : 20cm, largeur :11cm & épaisseur : 9.5cm

Poids : 0.8Kg

Étanchéité : IP64, Totalement protégé contre les poussières et les projections d'eau

Température : -20°C à 40°C

Batterie : NiMH donnant d'une durée de fonctionnement jusqu'à 5h30

Temps de charge : 3 heures

Chargeur : 100-240V AC – 50-60Hz – 50 W



Contenu

Le Vantage est vendu avec :

Câble USB

Logiciel PC

Chargeur

Sacoche de transport

Manuel d'utilisateur en français (autres langues possible)

ACCESSOIRES

Référence	Désignation	Utilisation
ALL12-L04-015R	Adaptateur Lemo12-Lemo4, 1.5m	Sondes Hocking 4P réflexion
ALL12-L04-015B	Adaptateur Lemo12-Lemo4, 1.5m	Sondes Hocking 4P en pont
2210.2	Câble Coaxial Lemo00-Microdot	Sondes absolues MD
2212.	Câble Coaxial Lemo00-BNC	Sondes Absolues BNC



KIT INSPECTION SURFACE

Référence	Désignation
PU500PSFENFE	Sonde droite non-blindée, 500KHz, Fe+NFe, Corps en delrin, long :100mm
PS002PS028-114N	Sonde droite blindée, 2MHz, corps en delrin, embout de 28mm, longueur 114mm
PS002PD064-114N	Sonde blindée, coudée à 15° avec embout à 90°,2MHz
PK065002NFE	Sonde couteau, 65°, 2 MHz, NFe, non-blindée
2210.2	Câble Coaxial Lemo00-Microdot
2212.2	Câble Coaxial Lemo00-BNC
ATBF	Cale 3 entailles en acier 0.2, 0.5, 1mm
ATBA	Cale 3 entailles en aluminium 0.2 mm, 0.5 mm, 1 mm

KIT INSPECTION SOUDURE

Référence	Désignation
PWS100S015L14	Sonde soudure droite, diamètre 11mm, 100KHz, 1.5m, Lemo 14 (vantage)
PWM100S015L14	Sonde soudure droite, diamètre 16mm, 100KHz, 1.5m, Lemo 14 (vantage)
PUB100k	Sonde non-blindée, large bande, 100Khz, BNC
2212.2	Câble Coaxial Lemo00-BNC
ATBW	Cale Etalon pour sonde soudure